



Financial Management
Investitionsmanagement
Strategische Portfolioplanung
Delivery Management
Innovationsmanagement
Multi-Projectmanagement
Risikomanagement
Ressourcenmanagement

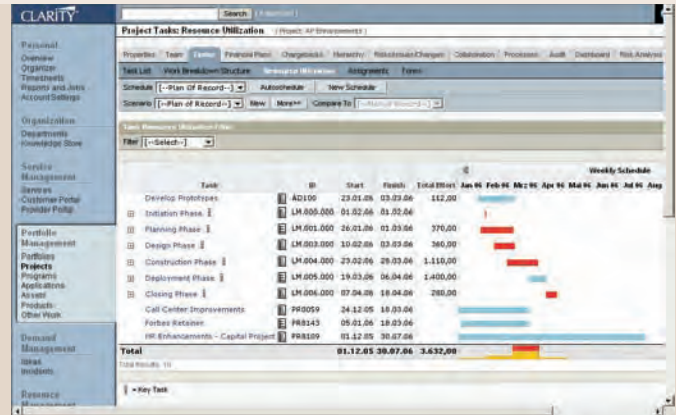
Lösungen für die effiziente
Produktentwicklung

Erfolgreiche Produktentwicklung

Systematisches Innovationsmanagement und effiziente Produktentwicklung ist für Technologie-Unternehmen gleichermaßen Voraussetzung wie Schlüssel zu nachhaltigem Erfolg.

Ideen aufgreifen und Chancen bewerten, frühzeitig technologische Innovationen identifizieren, die Produktentwicklung an der Unternehmensstrategie ausrichten und schließlich den Produktentstehungsprozess verkürzen – die Zahl der Herausforderungen ist groß.

Erfolgreich ist, wer eine Idee als chancenreich erkennt und diese konsequent und effizient umzusetzen vermag. Entwicklungsprojekte planen und steuern, Ressourcen optimal einsetzen – Aufgaben, die es Tag für Tag aufs Neue zu bewältigen gilt.



Mitarbeiter, Budget und Zeit optimal nutzen

Langfristiger Erfolg ist ohne systematische Innovation undenkbar geworden. Globalisierung und neue Märkte stellen alle Branchen permanent vor neue Herausforderungen:

- Entwicklungsprojekte mit begrenzten Ressourcen und engem Zeitplan durchführen
- Mitarbeiter richtig einsetzen
- Ideen und Vorschläge nicht nur sammeln, sondern auch ‚clustern‘ und hinsichtlich ihrer kurz-, mittel- und langfristigen Chancen am Markt bewerten
- Entwicklungsprogramme an den Unternehmenszielen ausrichten und priorisieren
- Multi-Projektmanagement statt ‚viele Projekte‘
- Synergien erkennen und Doppelarbeiten vermeiden
- Projektabhängigkeiten transparent machen
- Mit immer kürzeren Produktlebenszyklen Schritt halten
- Globalisierung von Entwicklung und Produktion mit weltweit verteilten Standorten
- Optimale Nutzung der Kapazitäten und des Wissens von Mitarbeitern
- Synchronisierung von verschiedenen Entwicklungsbereichen
- Schnelle Reaktionsfähigkeit bei sich ändernden Rahmenbedingungen
- Balance im Produktportfolio (Rising Star vs. Cash Cow, Innovation vs. Bread & Butter Business)

Wer mit seinem Unternehmen im globalen Wettlauf um den wirtschaftlichen Erfolg eine entscheidende Rolle spielen will, muss Innovationsmanagement und Produktentwicklung als integrierten Prozess im Unternehmen verstehen und alle Möglichkeiten der Effizienz- und Effektivitätssteigerung ausschöpfen.

Innovativ sind viele – systematisch innovativ hingegen nur wenige

Unsere Enterprise-Lösungen bilden eine leistungsfähige Grundlage für eine erfolgreiche Produktentwicklung. Und sie bieten dem Management die lang ersehnte Transparenz über alle laufenden Entwicklungsprojekte, Ideen und geplanten Vorhaben – in Realtime.

Projektorientiertes Innovationsmanagement mit Clarity™

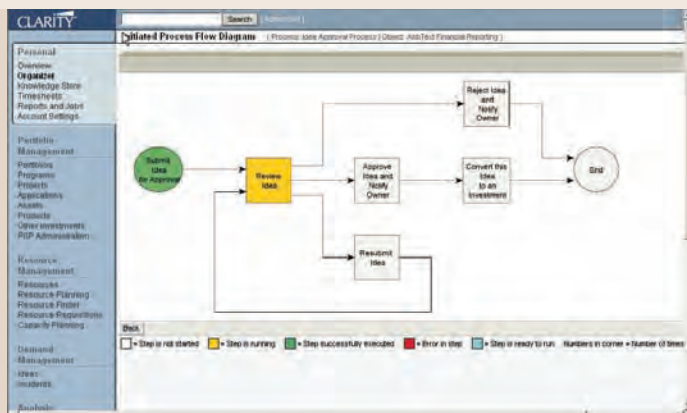
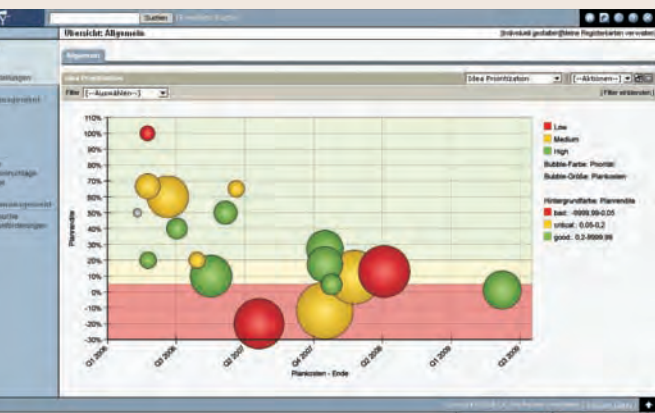
Wir bieten Ihnen auf Basis der High-End-Standardsoftware Clarity™ eine dedizierte Lösung für Ihre Produktentwicklung. Von uns konfiguriert und maßgeschneidert für die spezifischen Anforderungen Ihres Unternehmens kombiniert unsere Lösung in einzigartiger Weise:

Enterprise Projekt- und Portfolio-Management (EPM) mit der gesamten Prozesskette von Ideenerfassung und -bewertung über Business Alignment und Resourcing bis Delivery.

Erst die Kombination von Entwicklungsvorhaben, Produkt- und Finanzdaten sowie Zeitachse ermöglicht ein effektives Innovationsmanagement.

Produktdatenmanagement (PDM) mit Stammdaten, Dokumenten, Konstruktionszeichnungen, technischen Spezifikationen und Stücklisten mit den zugehörigen Komponenten und Einzelteilen. Jederzeit sehen Sie Ihre entwicklungsbezogenen Budget-, Plan- und Ist-Daten.

Product Life Cycle Management (PLM) für die Entwicklungsphase eines Produkts, in der Sie Ihre Entwicklungsvorhaben mit Ihren Produkten koppeln. Zu jedem Zeitpunkt sehen Sie für einzelne Produkte, Komponenten oder Produktserien Ihre Entwicklungs-Pipeline mit allen finanziellen Details auf der frei wählbaren Zeitachse.



Risikomaße grafisch aufbereitet: Priorität, Plankosten und Planrendite aller laufenden Projekte im Überblick

Innovationsmanagement mit CA Clarity™: Der Ideenbewertungsprozess wird in konkrete Bahnen gelenkt

Generieren – Bewerten – Realisieren

Unsere EPM-Lösung integriert alle erforderlichen Kernprozesse, um eine Idee effizient zum Erfolg zu führen:

• Demand-Management

Erfassung aller Vorhaben: Ideen, Entwicklungsvorschläge und Projektanträge von Kunden, Mitarbeitern und Management. Vorhaben lassen sich an Produkte koppeln, deren Einzelteile und Komponenten über Stücklisten hinterlegt werden. Damit stehen alle Entwicklungs- und Kalkulationsdaten für jedes Produkt zur Verfügung.

• Assessment

Bewertung aller Vorhaben durch Einzelpersonen oder Gremien. Die Bewertung kann über Parameter geplant und Workflow-gestützt durchgeführt werden. Mit Stage-Gate-Prozessen wird der Übergang von Ideen zu

Entwicklungsvorschlägen, Projektanträgen und Projekten gesteuert.

- **Business Alignment/Roadmapping**
Ausrichtung aller Vorhaben an den Unternehmenszielen und Produktplänen sowie budget- und ressourcenorientierte Optimierung und Priorisierung. Zur Ermittlung der optimalen Entwicklungs-Pipeline können beliebig viele Szenarien durchgespielt werden.
- **Resourcing**
Planen und Steuern von internen/externen Mitarbeitern und Ressourcen wie Anlagen und Systeme zur kurz-, mittel- und langfristigen Auslastung, Vermeidung von Engpässen und Erhöhung des Projektdurchsatzes.
- **Deliver**
Generiert für die Projektplanung und -realisierung die Projektbasisdaten parametergesteuert aus den Ideen und

Entwicklungsvorschlägen. Der Projektleiter verfügt hiermit über die Projektgrundstruktur wie Phasen und Tasks, Rollen im Projektteam, Standarddokumente und Prozesse.

• Collaboration

Teamarbeitsfunktionen: To-dos, Diskussionsforum, Document Sharing, automatisierte Benachrichtigung in Verbindung mit den Entwicklungsvorhaben.

• Prozessmanagement/Workflow

Teilweise oder vollständige Automatisierung von Routineprozessen und 'Exception Handling'. Grafische Workflows visualisieren die Abläufe.

• Reporting und Kennzahlen

Realtime-Reporting mit interaktiven Portlets oder strukturierten Berichten aus der Reporting Engine inklusive Drill-down-Optionen.

Leistungsfähige Software als Basis Ihrer Lösung

Clarity™ wird von CA (Computer Associates), einem der weltweit größten Softwareunternehmen, entwickelt und von führenden Analysten als eines der besten Projekt- und Portfolio-Management-Systeme bewertet.

Als internet- und browserbasiertes System ist Clarity™ global und rund um die Uhr einsetzbar. Technisch bedient sich Clarity™ moderner Komponenten der Web-Technologie (Web 2.0) für den weltweiten und gegebenenfalls mobilen Einsatz ohne Client-Installationen.

Optional können Microsoft-Project oder die Open Workbench für die Offline-Bearbeitung der Projekte eingesetzt und gekoppelt werden. Die Systemplattform nutzt Industriestandards und besteht aus gängigen Komponenten wie Web-Server, Application-Server, Datenbanken und Betriebssystemen.

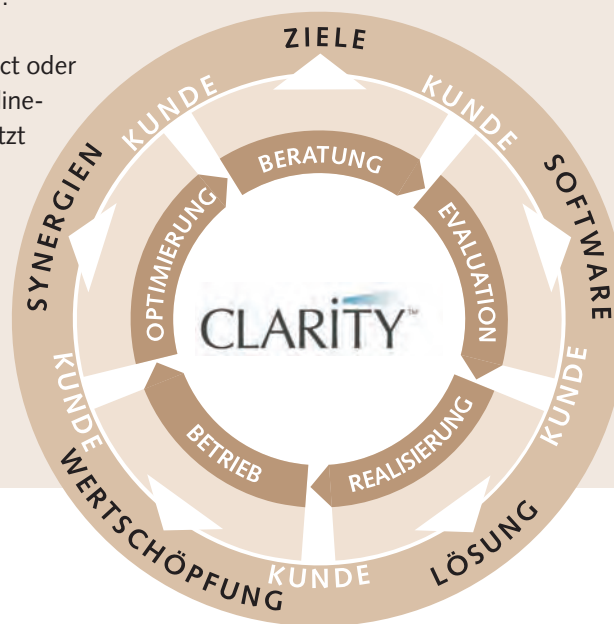
Kompetenter Partner für die Realisierung Ihrer Lösung

Unser Dienstleistungsangebot umfasst den gesamten Life Cycle Ihrer Lösung:

- **Beratung**
Unsere fachliche und methodische Beratung stellt sicher, dass Sie an den Best Practices aus unserer Erfahrung und vielen Projekten partizipieren. An Ihren Zielen orientiert werden die Prozesse optimal gestaltet.
- **Evaluation**
Mit der Fit-Gap-Analyse ermitteln wir, wie die Prozesse im System abgebildet werden können, stellen mögliche Alternativen dar und beurteilen den Realisierungsaufwand.
- **Realisierung**
Planung, Konzeption und Umsetzung Ihrer Lösung. Zur sicheren und effizienten Realisierung Ihrer Lösung haben wir auf Basis langjähriger

Weltweit haben sich mehr als 650.000 Anwender für Clarity™ als Basis ihrer EPM-Lösung entschieden. Gründe sind:

- Funktionsumfang der Software
- Flexibilität, Skalier- und Konfigurierbarkeit ohne Programmierung
- Partitionierbarkeit für Unternehmensbereiche
- Mit derzeit 17 verfügbaren Sprachen international einsetzbar
- Moderne Systemarchitektur (J2EE, AJAX, Zero-Client)



Erfahrung unsere bewährte und erprobte CXM-Methode entwickelt.

- **Betrieb**
Wir leisten die gesamte Bandbreite: von der punktuellen Unterstützung Ihrer IT im operativen Betrieb bis zum vollständigen Outsourcing des Lösungsbetriebes auf unseren Servern.
- **Optimierung**
Softwarelösungen müssen regelmäßig angepasst und optimiert werden. Kunden, Technologien und Prozesse ändern sich – und damit auch Ihre Lösung. Wir sorgen dafür, dass Ihre Lösung mit Ihren Anforderungen Schritt hält – Tag für Tag.

Sprechen Sie mit uns und realisieren Sie die optimale Lösung für Ihre Produktentwicklung!

- Offene Integration mit XML Open Gateway
- Mehrfach von führenden Analysten als ‚bestes EPM-System‘ bewertet

Contec-X GmbH

Lösungen. Erfolgreich. Realisieren.

Das 2002 gegründete Unternehmen realisiert passgenaue Lösungen für projektorientierte Unternehmensbereiche wie Produktentwicklung, F&E und IT. Als zertifizierter Premium Partner von CA realisiert Contec-X diese Lösungen auf Basis von Clarity™.

Contec-X versteht die Realisierung von Lösungen als Vorhaben, bei denen Prozesse optimiert, Mitarbeiter motiviert und Manager gefordert werden.

Contec-X besitzt neben der Zentrale in München Niederlassungen in Österreich und der Schweiz.

Contec-X GmbH
Landsberger Straße 302
80687 München
Deutschland
T +49 89 90405-219
mail@contec-x.com
www.contec-x.com

© Contec-X GmbH, 2008

Rechtliche Hinweise:
Alle erwähnten Firmen-, Waren- oder Dienstleistungsnamen können Warenzeichen oder Dienstleistungsmarken der entsprechenden Eigentümer sein.
Basis unserer Lösungen ist die Standardsoftware Clarity™ von CA. Mögliche Änderungen der Software durch den Hersteller bedingen möglicherweise Änderungen unserer Lösungen.